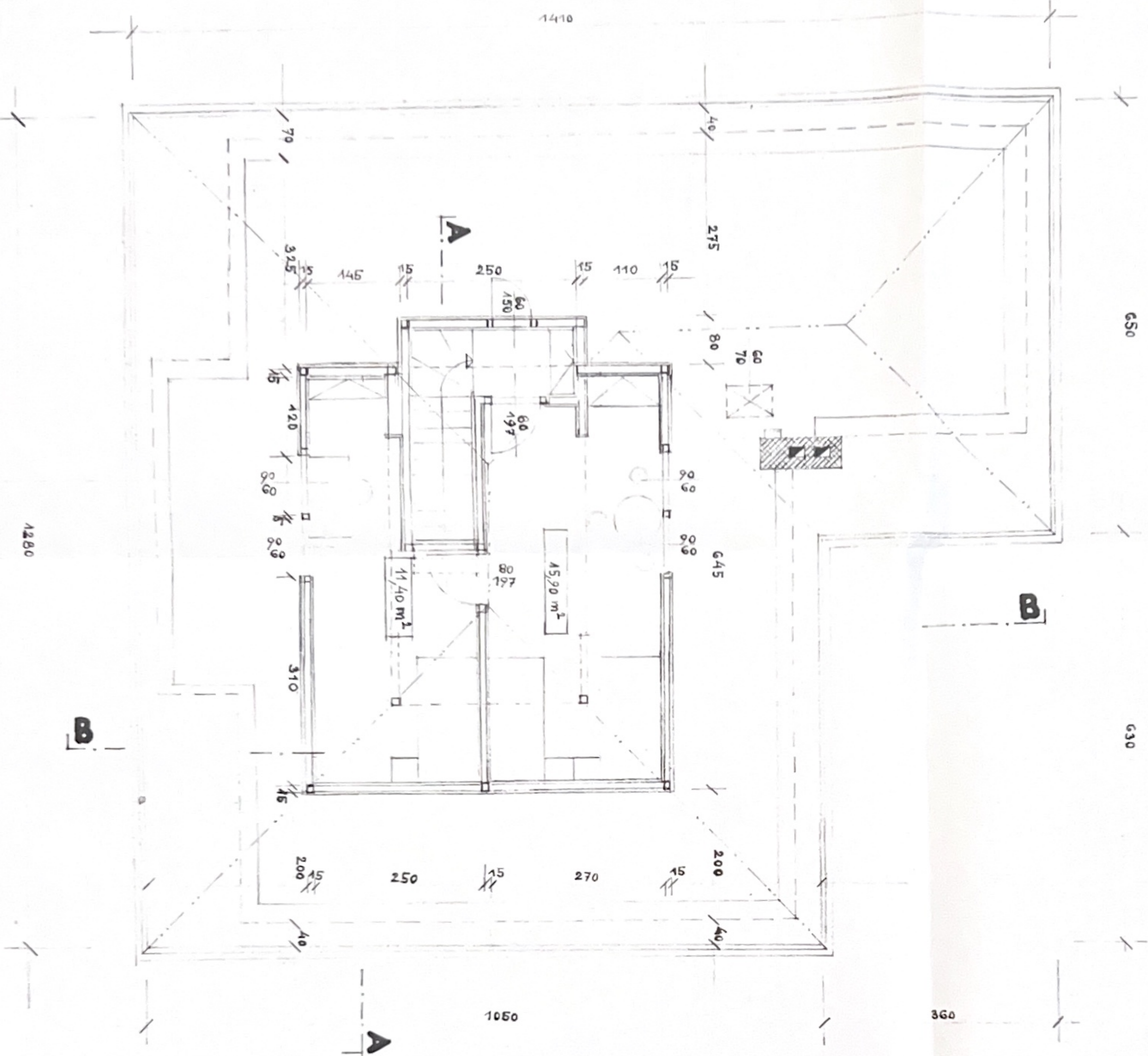


podkrovní 1:50



SCHVALENO
 na podkladě stavebního a měřičského úřadu
 č. 009/174-97
 ze dne 23. 4. 1997
 Kreslí: dle
[Signature]

avos

RODINNÝ DŮM			
JAROSLAVY A RADIMA DONÁTOVÝCH			
KAT. PARC. č.	MÍSTO	OKRES	KRAJ
273/3	ČERNOŠICE	PRAHA-ZÁPAD	STŘEDOČESKÝ
ČÁST	MĚŘÍTKO	NÁVRH	DATUM
PODKROVÍ	1:50	WOLLEY	0274
VÝKRES	ZMĚNA	SCHVÁLIL	DATUM
4		SCHVÁLIL	